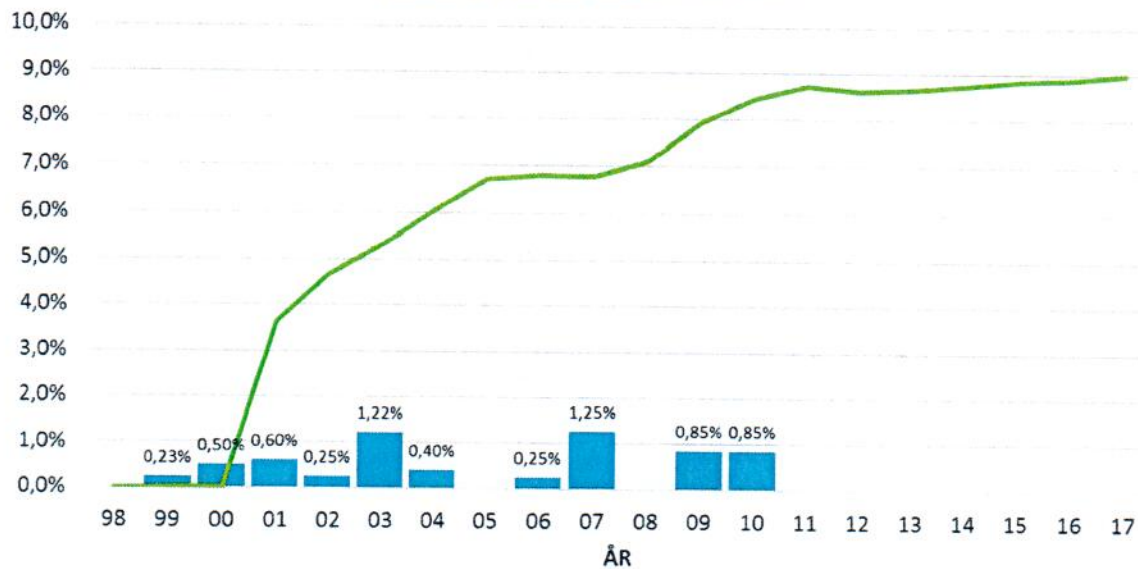


Stillingsgrupper	2007	2008	2009	2010	2011	2012	2013	2014	2015	2016
SHK - basis	5,0%	5,5%	6,6%	7,1%	7,4%	7,4%	7,4%	7,6%	7,7%	7,9%
Bioanalytikere	4,0%	4,5%	5,3%	5,9%	6,0%	6,1%	5,9%	5,9%	6,0%	6,0%
Bioanalytikerundervisere med diplom	7,9%	7,6%	9,2%	10,2%	10,2%	10,1%	9,8%	9,7%	10,1%	10,0%
Bioanalytikerundervisere uden diplom	3,9%	4,1%	5,6%	6,3%	6,6%	7,3%	7,8%	7,5%	6,9%	6,4%
Ergoterapeuter	4,8%	4,9%	5,8%	6,7%	7,0%	6,9%	7,0%	6,7%	6,8%	6,8%
Ergoterapeuter med udvidet arb. opg.	4,6%	5,2%	6,5%	7,5%	7,9%	8,0%	8,2%	8,4%	8,8%	9,2%
Ernæringsassistenter	4,0%	4,5%	5,1%	6,0%	6,3%	6,2%	6,3%	5,9%	5,9%	6,1%
Farmakonomer	5,7%	6,6%	7,4%	8,4%	8,7%	8,7%	8,4%	8,2%	8,2%	8,6%
Fodterapeuter	8,5%	8,9%	11,0%	11,0%	10,7%	9,9%	8,3%	8,5%	7,2%	8,1%
Fysioterapeuter	4,7%	5,0%	5,9%	6,7%	6,8%	6,8%	7,1%	7,0%	7,1%	7,2%
Fysioterapeuter med udvidet arb. opg.	4,4%	5,0%	6,4%	7,8%	7,7%	7,5%	7,8%	8,2%	7,8%	7,8%
Industrilaboranter	2,9%	3,1%	4,8%	5,8%	6,1%	6,6%	6,9%	7,3%	7,8%	8,2%
Jordemødre	3,5%	3,9%	4,7%	5,7%	6,1%	6,3%	6,5%	6,6%	6,4%	6,2%
Kandidatuddannede	0,0%	0,0%	0,0%	0,0%	0,0%	0,0%	0,0%	0,0%	0,0%	11,5%
Kliniske diætister	4,5%	4,8%	5,5%	6,0%	6,3%	6,3%	6,2%	6,3%	6,6%	6,4%
Kliniske undervisere, ergoterapeuter	4,9%	5,2%	6,4%	7,2%	7,9%	8,2%	8,1%	8,0%	8,0%	7,7%
Kliniske undervisere, fysioterapeuter	4,6%	4,9%	6,7%	7,5%	7,6%	7,5%	7,5%	7,9%	8,2%	8,5%
Kostfaglige eneansvarlige	5,9%	7,0%	8,0%	9,9%	10,3%	9,8%	9,6%	7,9%	8,1%	8,3%
Laboranter	5,7%	5,5%	6,6%	7,3%	7,8%	7,9%	7,7%	7,9%	8,1%	8,0%
Laboratorieteknikere	5,0%	6,1%	7,6%	8,0%	7,3%	7,6%	6,9%	7,0%	7,1%	3,7%
Psykomotoriske terapeuter	12,2%	10,1%	11,5%	12,5%	14,6%	14,7%	15,2%	14,9%	14,4%	12,6%
Radiografer	6,3%	5,3%	7,5%	7,8%	8,0%	7,9%	7,9%	7,8%	7,8%	7,8%
Sygeplejersker	5,2%	5,8%	6,9%	7,2%	7,5%	7,5%	7,4%	7,5%	7,6%	7,7%
Tandplejere	16,9%	16,5%	16,4%	17,9%	19,8%	20,2%	19,4%	18,0%	16,2%	16,3%
Uddannelsesansvarlige jordemødre	6,8%	5,8%	7,8%	9,3%	9,3%	9,7%	10,6%	10,8%	11,0%	10,9%
Økonomaer	9,1%	9,9%	10,5%	11,7%	12,0%	11,8%	12,8%	13,1%	13,5%	14,6%

Lokal løn som andel af nettolønnen



Stillingsgrupper	2007	2008	2009	2010	2011	2012	2013	2014	2015	2016	2017
Regioner	6,8%	7,2%	7,8%	8,4%	8,7%	8,6%	8,6%	8,7%	8,8%	8,9%	9,0%
Assistenten	8,1%	8,9%	7,3%	6,8%	6,9%	7,1%	7,0%	7,1%	6,9%	6,9%	7,3%
Specialister (HK)	7,5%	7,2%	9,3%	10,0%	10,5%	10,7%	10,8%	11,2%	11,4%	11,8%	12,2%
Jurister og økonomer	10,6%	9,7%	11,6%	12,4%	12,1%	11,8%	11,3%	11,4%	11,0%	10,8%	10,7%
Magistre	14,6%	13,5%	14,8%	15,9%	16,0%	15,5%	15,3%	15,1%	15,1%	14,8%	14,7%
Psykologer	0,0%	18,2%	19,1%	19,7%	19,4%	19,2%	18,9%	18,5%	18,2%	18,1%	17,9%
Husassistenter	6,1%	6,1%	4,9%	4,7%	4,6%	4,7%	4,4%	4,3%	4,1%	4,3%	4,5%
Håndværkere	13,1%	13,6%	15,0%	15,9%	16,1%	15,8%	15,9%	16,0%	16,3%	16,7%	16,8%
Lægesekretærer	9,3%	9,2%	6,6%	5,8%	5,7%	5,7%	5,5%	5,6%	5,6%	5,7%	5,9%
Lægesekretærer (specialist)	6,9%	7,1%	6,7%	7,0%	7,2%	7,1%	7,3%	7,7%	8,0%	8,2%	8,3%
Omsorgs- og pædagogmedhj.	5,3%	6,1%	7,6%	9,0%	9,1%	8,5%	8,3%	8,1%	7,7%	7,5%	7,8%
Overlæger (OK)	4,6%	4,9%	5,9%	6,6%	6,9%	6,9%	6,7%	6,8%	6,9%	6,9%	7,0%
Socialpædagoger	4,0%	4,3%	5,6%	6,8%	7,1%	7,0%	6,8%	6,7%	6,6%	6,4%	6,5%
Rengøringsassistenter	5,3%	5,5%	4,7%	4,0%	4,1%	4,2%	4,1%	4,7%	4,3%	4,3%	4,3%
Social- og sundhedsassistenter	4,6%	5,0%	5,2%	6,0%	6,5%	6,7%	6,7%	6,8%	6,8%	6,8%	6,8%
Ledende sygeplejersker	12,7%	13,1%	14,3%	15,0%	16,2%	16,4%	17,0%	17,1%	17,4%	17,7%	17,9%
Bioanalytikere	4,0%	4,5%	5,3%	5,9%	6,0%	6,1%	5,9%	5,9%	6,0%	6,0%	6,1%
Jordemødre	3,5%	3,9%	4,7%	5,7%	6,1%	6,3%	6,5%	6,6%	6,4%	6,2%	6,0%
Sygeplejersker	5,2%	5,8%	6,9%	7,2%	7,5%	7,5%	7,4%	7,5%	7,6%	7,7%	7,8%
Sygehusportører	8,2%	8,9%	8,8%	9,5%	9,8%	9,7%	9,6%	9,7%	9,6%	9,7%	9,9%
1. reservelæger	3,9%	4,6%	4,7%	4,8%	4,7%	4,8%	4,9%	5,0%	4,9%	4,8%	5,0%
Afdelingslæger (OK)	4,3%	4,4%	4,3%	4,7%	4,5%	4,2%	3,8%	3,8%	4,0%	3,8%	3,9%
Reservelæger	3,2%	3,6%	3,7%	4,4%	4,5%	4,2%	4,4%	4,8%	5,0%	5,0%	5,0%